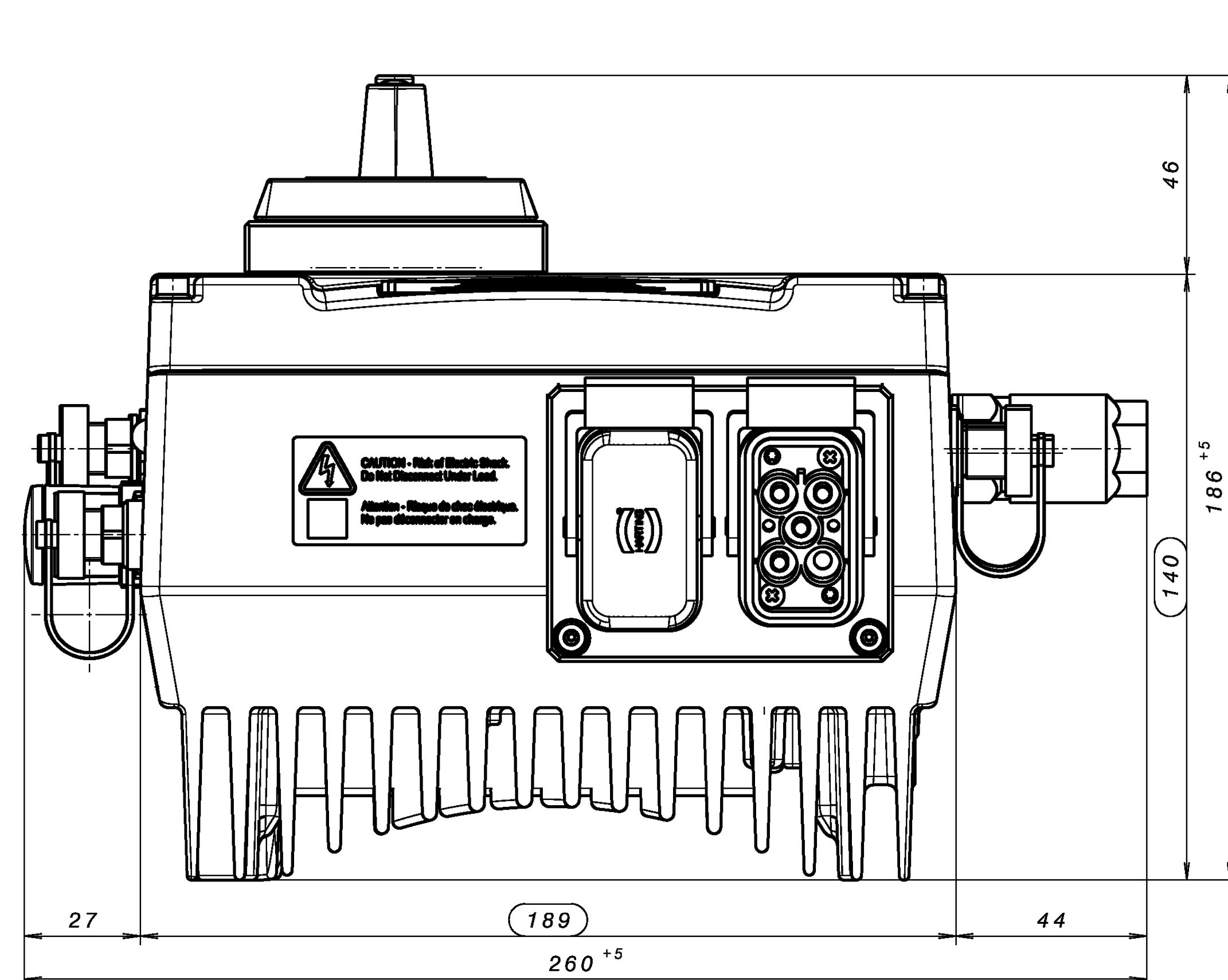
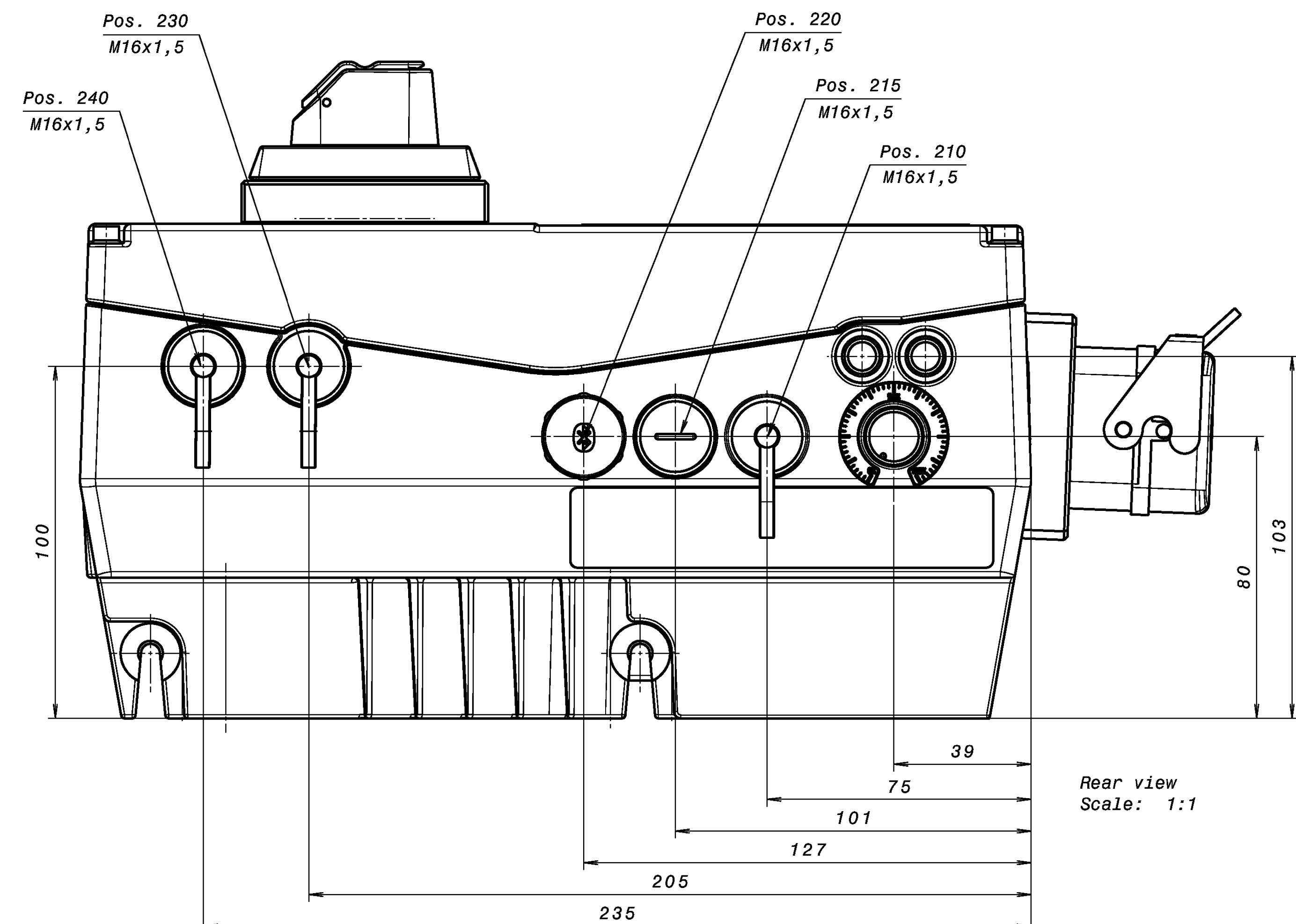


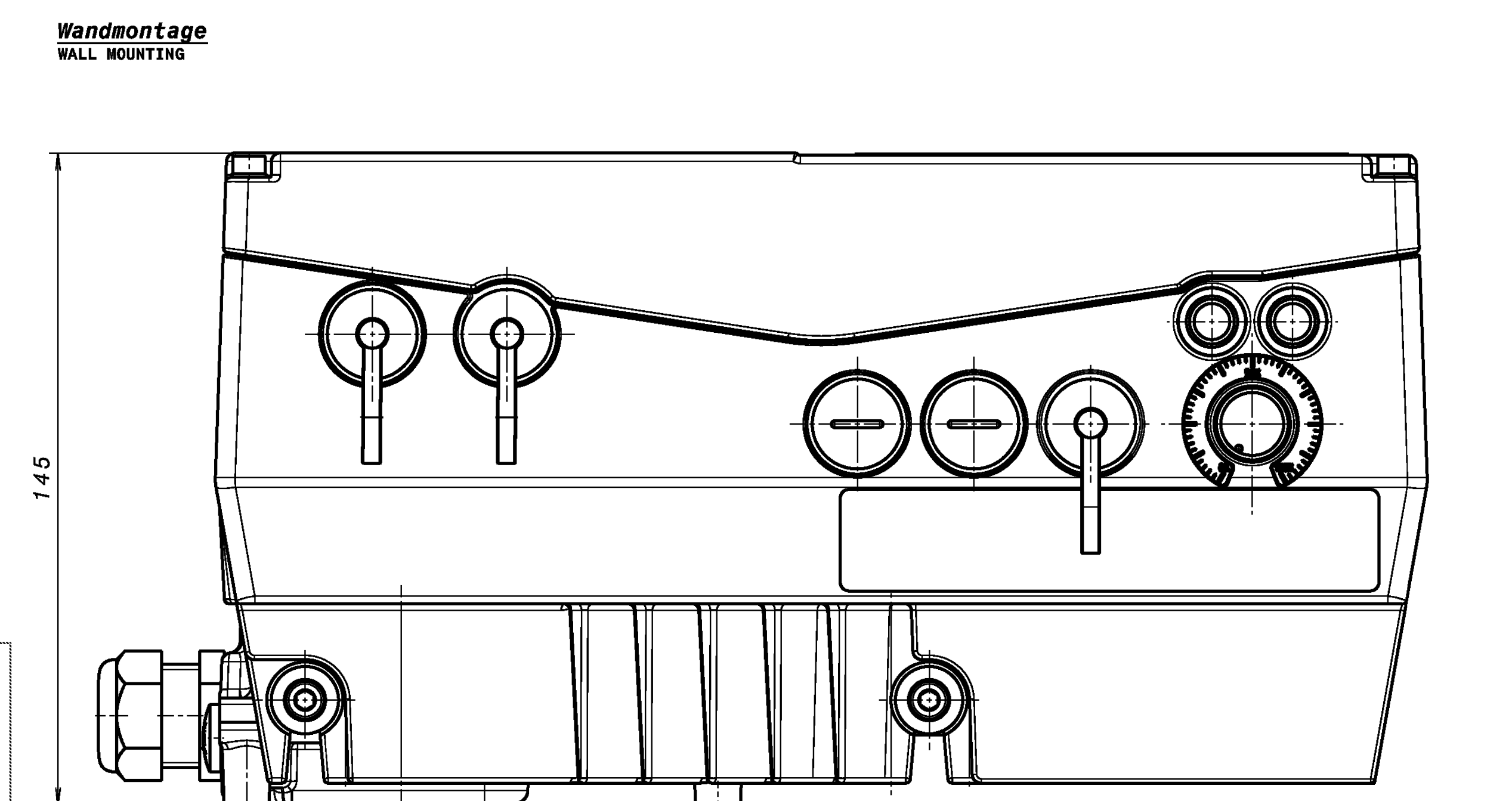
Front view.3
Scale: 1:1



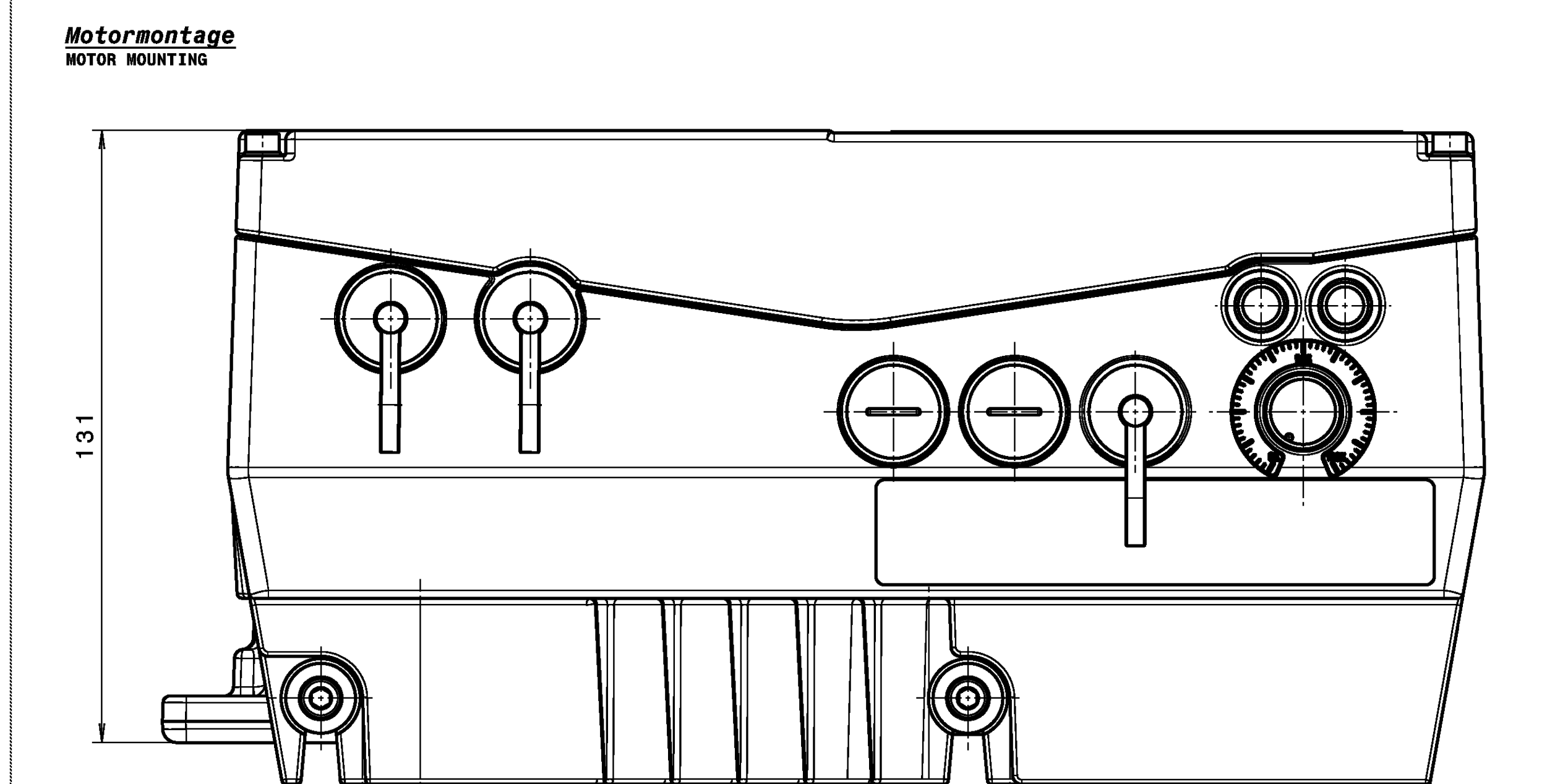
Left view
Scale: 1:1



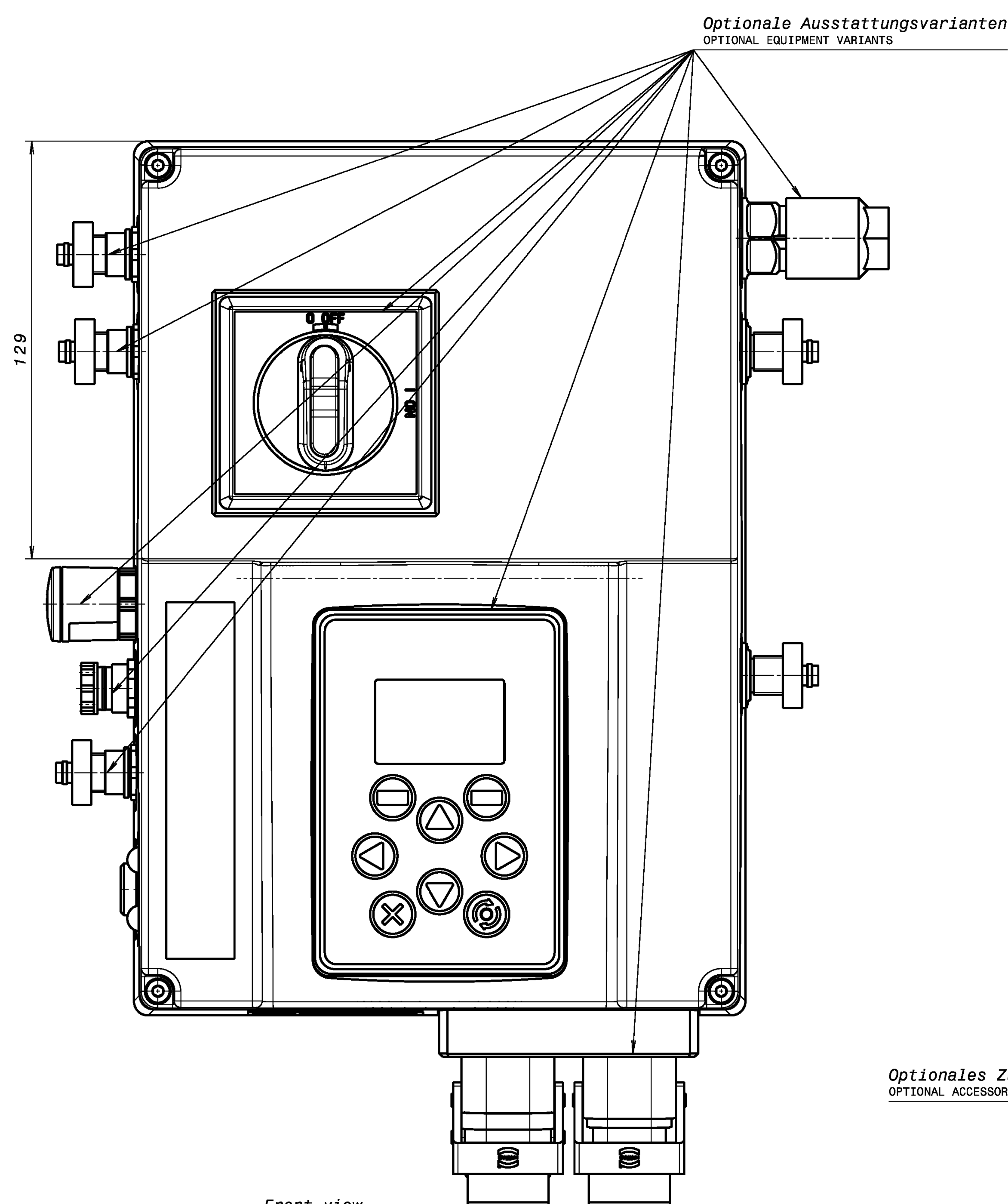
Rear view
Scale: 1:1



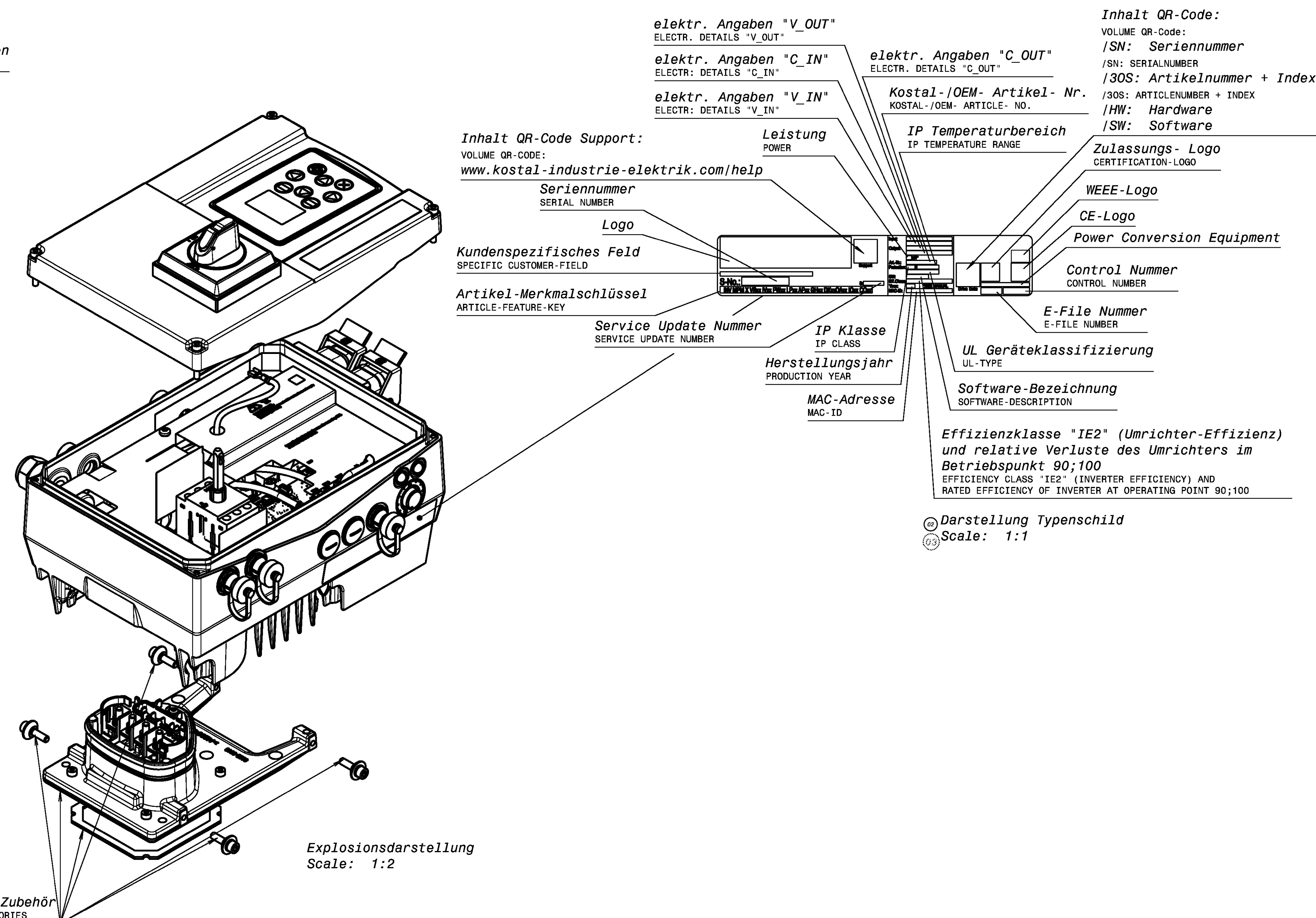
INV MPM mit Wand-ADP
Scale: 1:1



INV MPM mit Motor-ADP
Scale: 1:1



Front view
Scale: 1:1



Effizienzklasse "IE2" (Umrichter-Effizienz)
und relative Verluste des Umrichters im
Betriebspunkt 90;100
EFFICIENCY CLASS 'IE2' (INVERTER EFFICIENCY) AND
RATED EFFICIENCY OF INVERTER AT OPERATING POINT 90;100

02 Darstellung Typenschild
01 Scale: 1:1

Allgemeine Informationen:
GENERAL INFORMATION

- Es gilt die Betriebsanleitung des INVEOR MPM.
(www.kostal-industrie-elektrik.com)
THE OPERATING MANUAL IS THE DETERMINING DOCUMENT FROM INVEOR MPM.
(www.kostal-industrie-elektrik.com)
- Weiter Informationen zu dem Optionalen Ausstattungs-Varianten und dem Optionalen Zubehör siehe Bestellkatalog INVEOR MPM.
(www.kostal-industrie-elektrik.com)
FURTHER INFORMATION ON THE OPTIONAL EQUIPMENT VARIANTS AND THE FOR OPTIONAL ACCESSORIES, SEE THE INVEOR MPM ORDER CATALOG.
(www.kostal-industrie-elektrik.com)
- Im Zweifel gelten die deutschen Textangaben.
ONLY THE GERMAN VERSION SHALL BE BINDING.
- Baugruppe ist zertifizierungsrelevant
ASSEMBLY IS CERTIFICATION RELEVANT
- In der Fertigung und bei der Handhabung des Artikels auf ESD achten.
(DIN EN 61340-5-11-2) Artikel enthält ESD-anfällige Bauteile.
TAKE CARE OF ESD ISSUES WHILE PRODUCING AND HANDLING THE ARTICLE (DIN EN 61340-5-11-2)
- Nur zur Verwendung mit weiteren Systembausteinen, die identische Kontakte verwenden und für die gleiche Systemspannung ausgelegt wurden.
ONLY TO BE USED WITH COMPONENTS OR DEVICES OTHER THAN THOSE WITH IDENTICAL CONNECTORS AND HAVING THE SAME SYSTEM VOLTAGE.

[illegible]