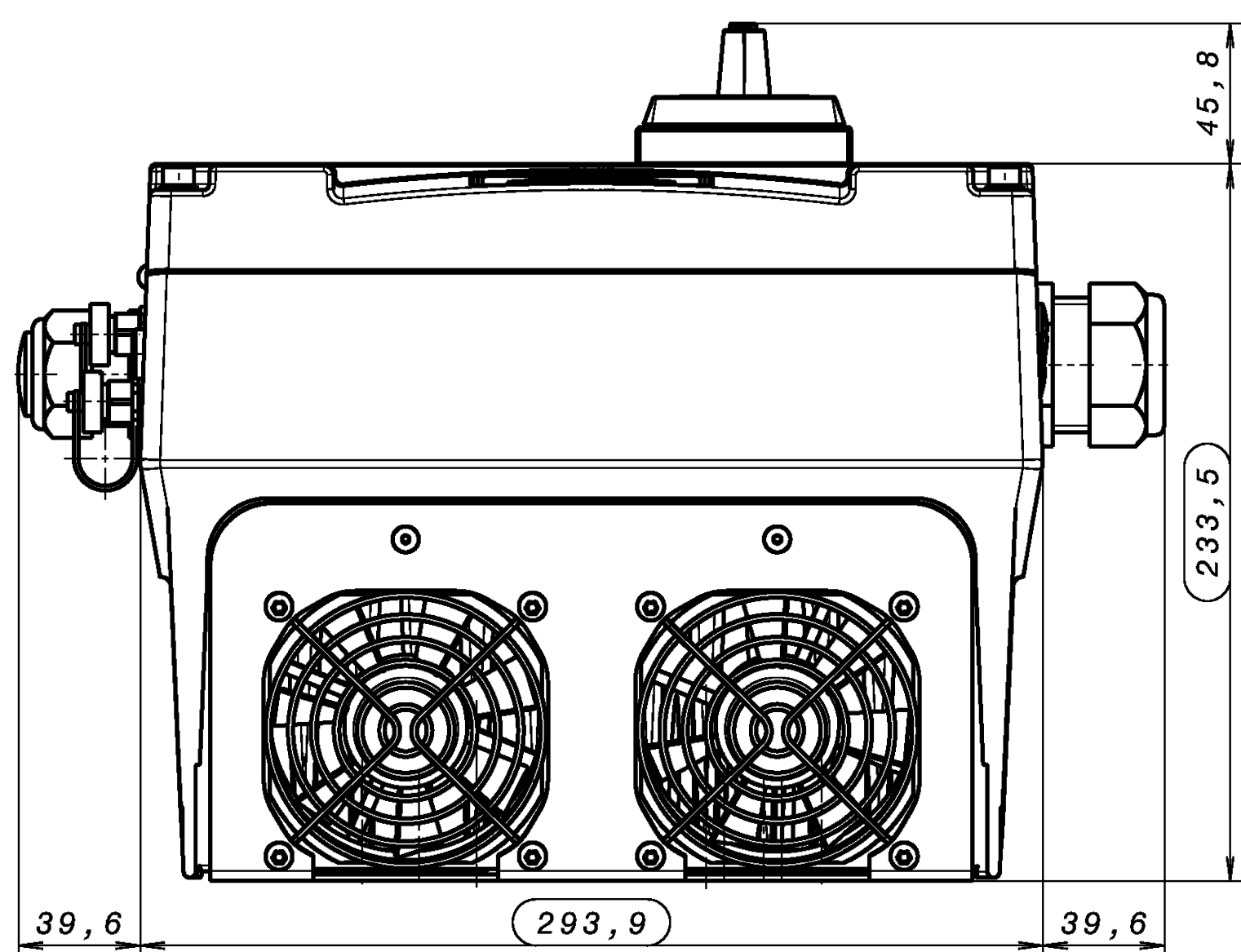
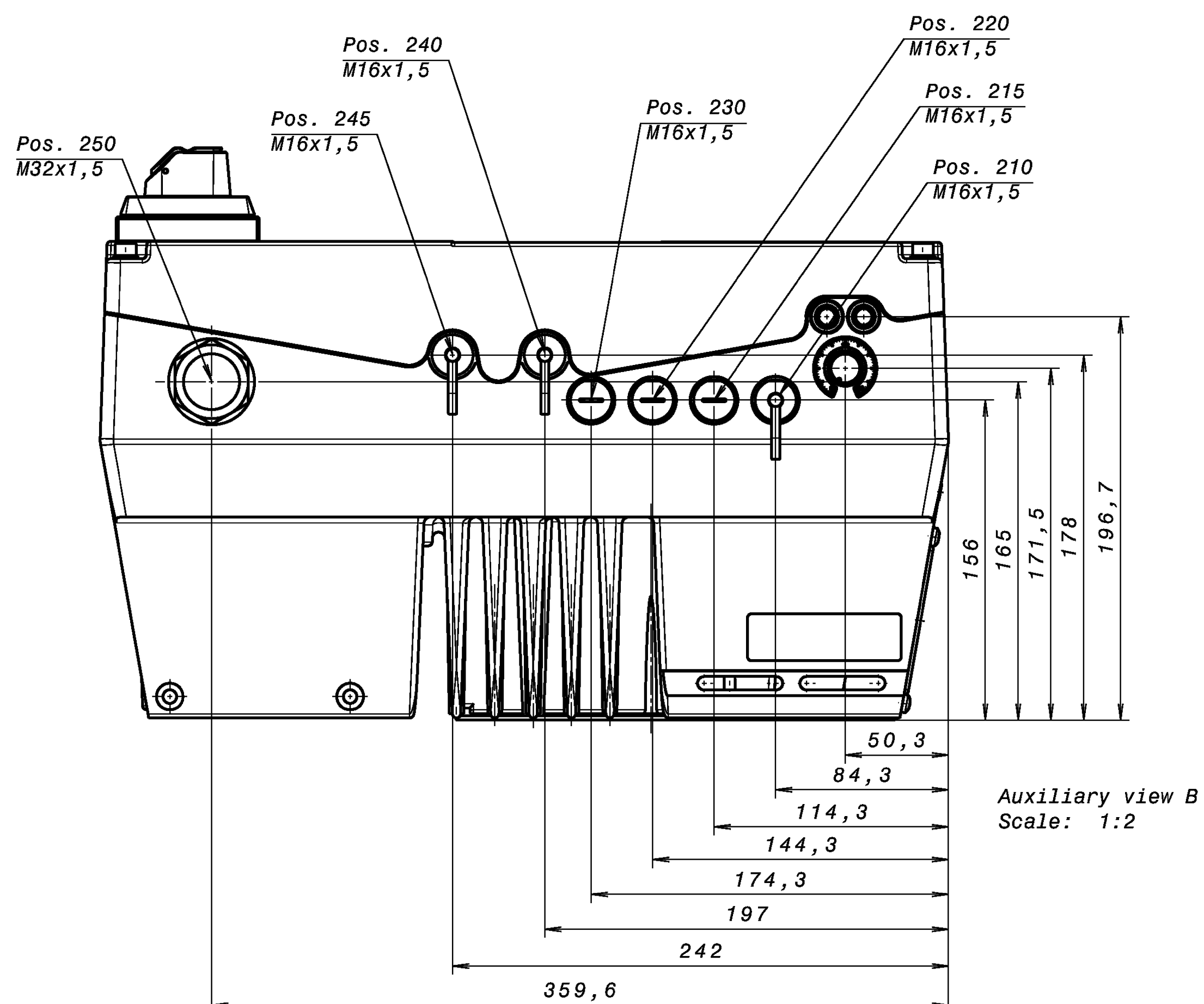


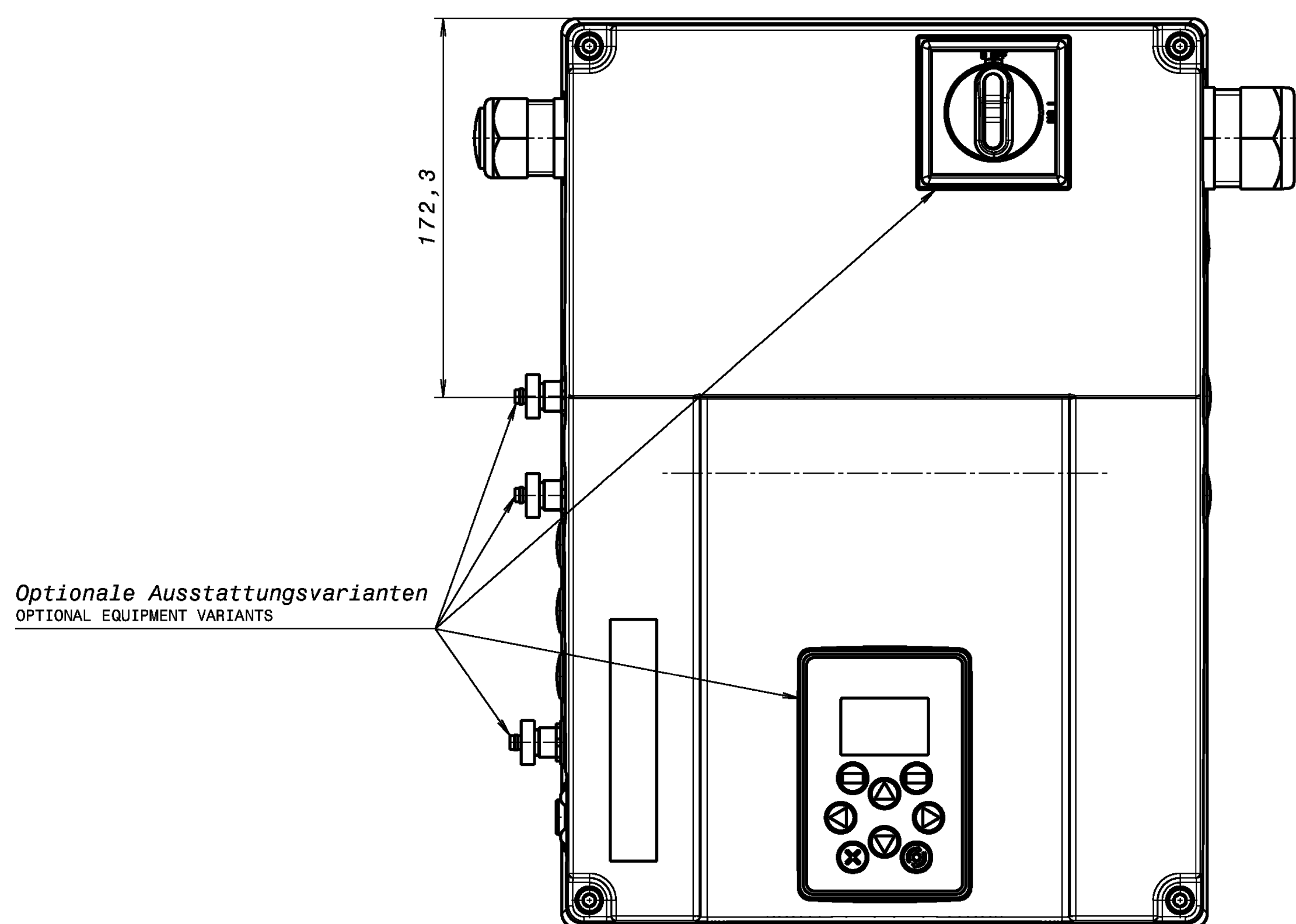
Auxiliary view A
Scale: 1:2



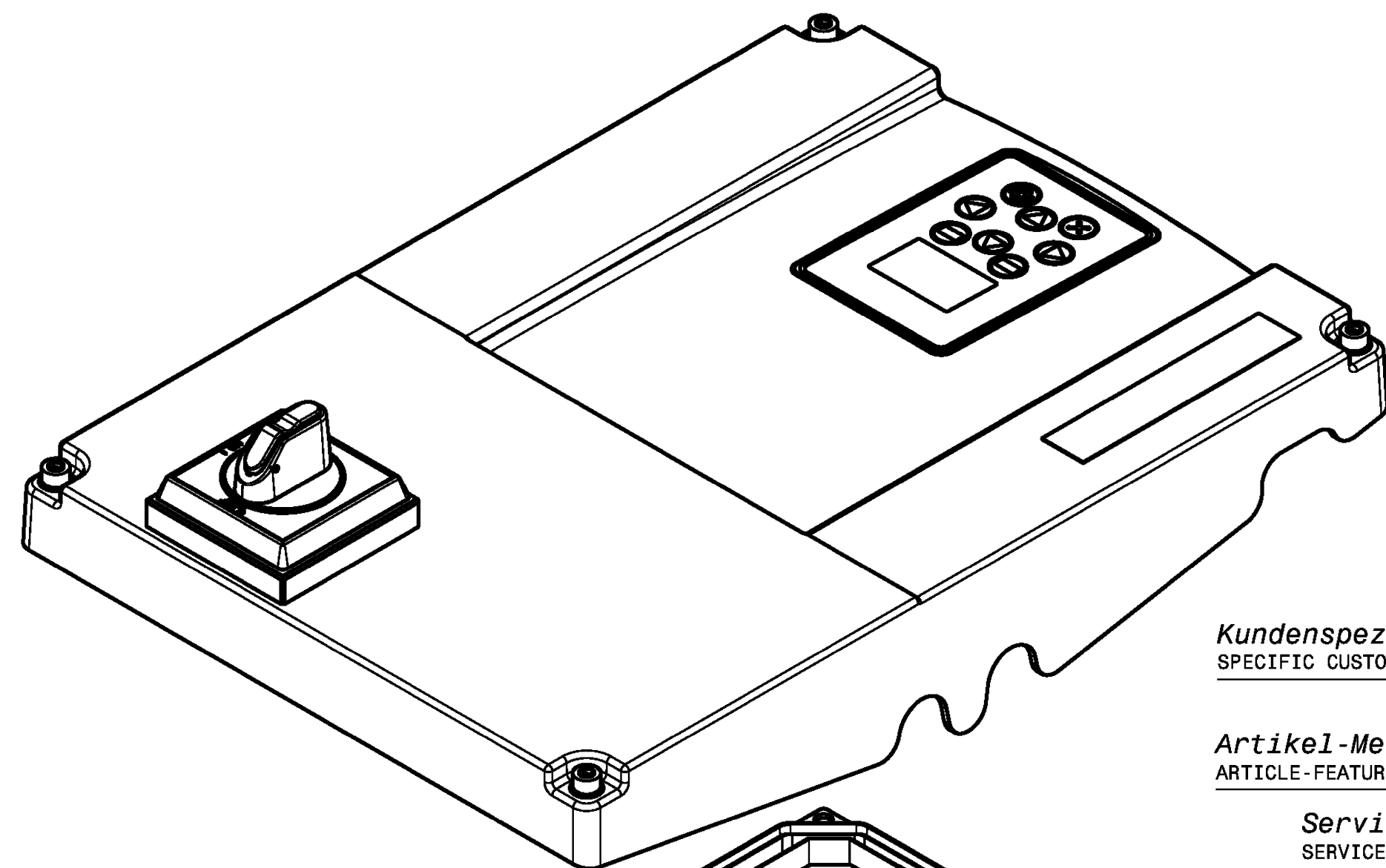
Bottom view
Scale: 1:2



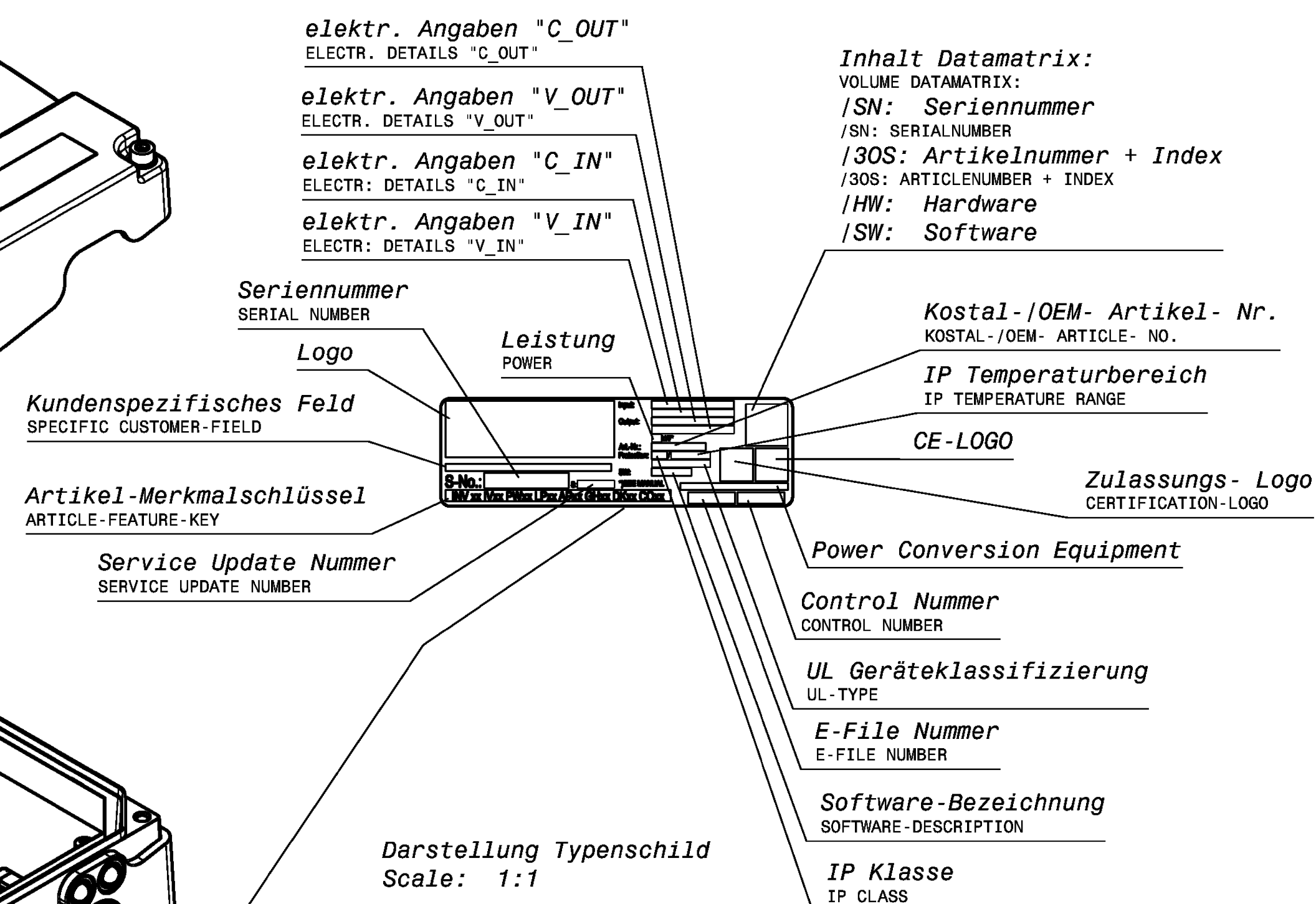
Auxiliary view B
Scale: 1:2



Front view
Scale: 1:2



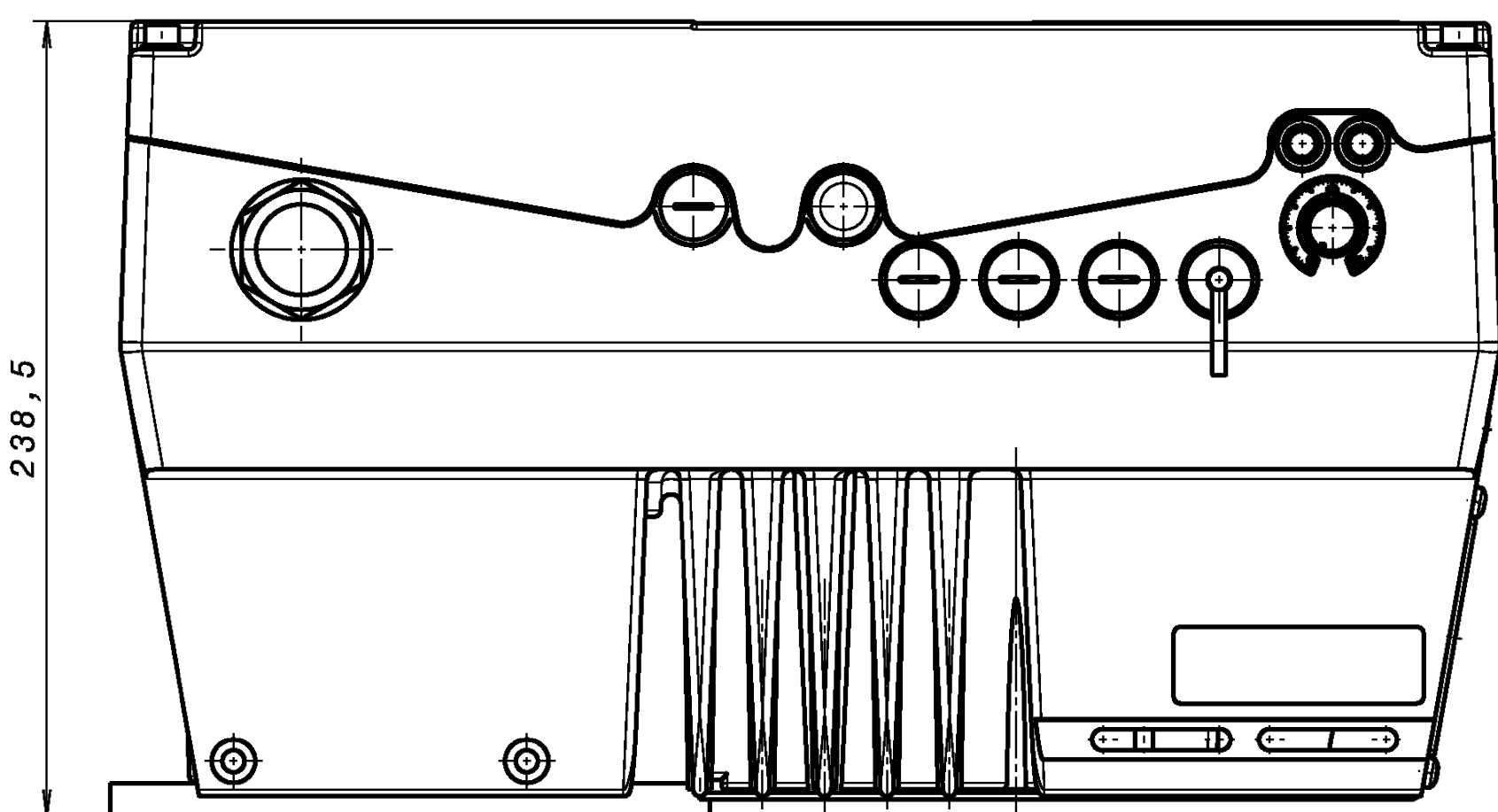
Optionales Zubehör
OPTIONAL ACCESSORIES



Darstellung Typenschild
Scale: 1:1

Motor-/ Wandmontage

MOTOR/WALL MOUNTING



Front view.1
Scale: 1:2

Maßangabe von der Auflagefläche der Motor-/ Wand-Adapterplatte zum INVEOR Deckel
VALUE FROM THE CONTACT SURFACE OF THE MOTOR-/ WALL-ADAPTER-PLATE TO THE INVEOR COVER

Allgemeine Informationen:

GENERAL INFORMATION

- Es gilt die Betriebsanleitung des INVEOR MPM. (www.kostal-industrie-elektrik.com) THE OPERATING MANUAL IS THE DOMINATING DOCUMENT FROM INVEOR MPM. (www.kostal-industrie-elektrik.com)
- Weiter Informationen zu dem Optionalen Ausstattungs-Varianten und dem Optionalen Zubehör siehe Bestellkatalog INVEOR MP. (www.kostal-industrie-elektrik.com) FURTHER INFORMATION ON THE OPTIONAL EQUIPMENT VARIANTS AND THE FOR OPTIONAL ACCESSORIES, SEE THE INVEOR MP ORDER CATALOG. (www.kostal-industrie-elektrik.com)
- Im Zweifel gelten die deutschen Textangaben. ONLY THE GERMAN VERSION SHALL BE BINDING.
- Baugruppe ist zertifizierungsrelevant ASSEMBLY IS CERTIFICATION RELEVANT
- In der Fertigung und bei der Handhabung des Artikels auf ESD achten. (DIN EN 61340-5-1/-2) Artikel enthält ESD-anfällige Bauteile. TAKE CARE OF ESD ISSUES WHILE PRODUCING AND HANDLING THE ARTICLE (DIN EN 61340-5-1/-2)
- Nur zur Verwendung mit weiteren Systembausteinen, die identische Kontakte verwenden und für die gleiche Systemspannung ausgelegt wurden. DO NOT USE WITH COMPONENTS OR DEVICES OTHER THAN THOSE WITH IDENTICAL CONNECTORS AND HAVING THE SAME SYSTEM VOLTAGE.

© 2020 KOSTAL Industrie Elektrik GmbH Inhalt und Darstellung sind weltweit geschützt. Vervielfältigung, Weitergabe oder Verwertung ist ohne Zustimmung nicht ausgenommen. Alle Rechte - inkl. Schutzrechtsanmeldungen - sind vorbehalten. Content and presentation are protected worldwide. Copying, issuing to other parties or any kind of use, in whole or in part, is prohibited without prior permission. All rights - including industrial property rights - are reserved.											
Produkt: 01.09.2020 / 01.09.2020 / 01.09.2020 / 01.09.2020 / 01.09.2020 / 01.09.2020 / 01.09.2020 / 01.09.2020 / 01.09.2020 / 01.09.2020 / 01.09.2020 / 01.09.2020											
Version: 01.09.2020 / 01.09.2020 / 01.09.2020 / 01.09.2020 / 01.09.2020 / 01.09.2020 / 01.09.2020 / 01.09.2020 / 01.09.2020 / 01.09.2020 / 01.09.2020 / 01.09.2020											
KOSTAL Industrie Elektrik GmbH Löhrestr. 10 42699 Solingen Tel: +49 (0) 212 25587 Fax: +49 (0) 212 25587 E-Mail: info@kostal.de Web: www.kostal.de											
INV MPM Size D INV MPM Size D											
INV MPM Size D											