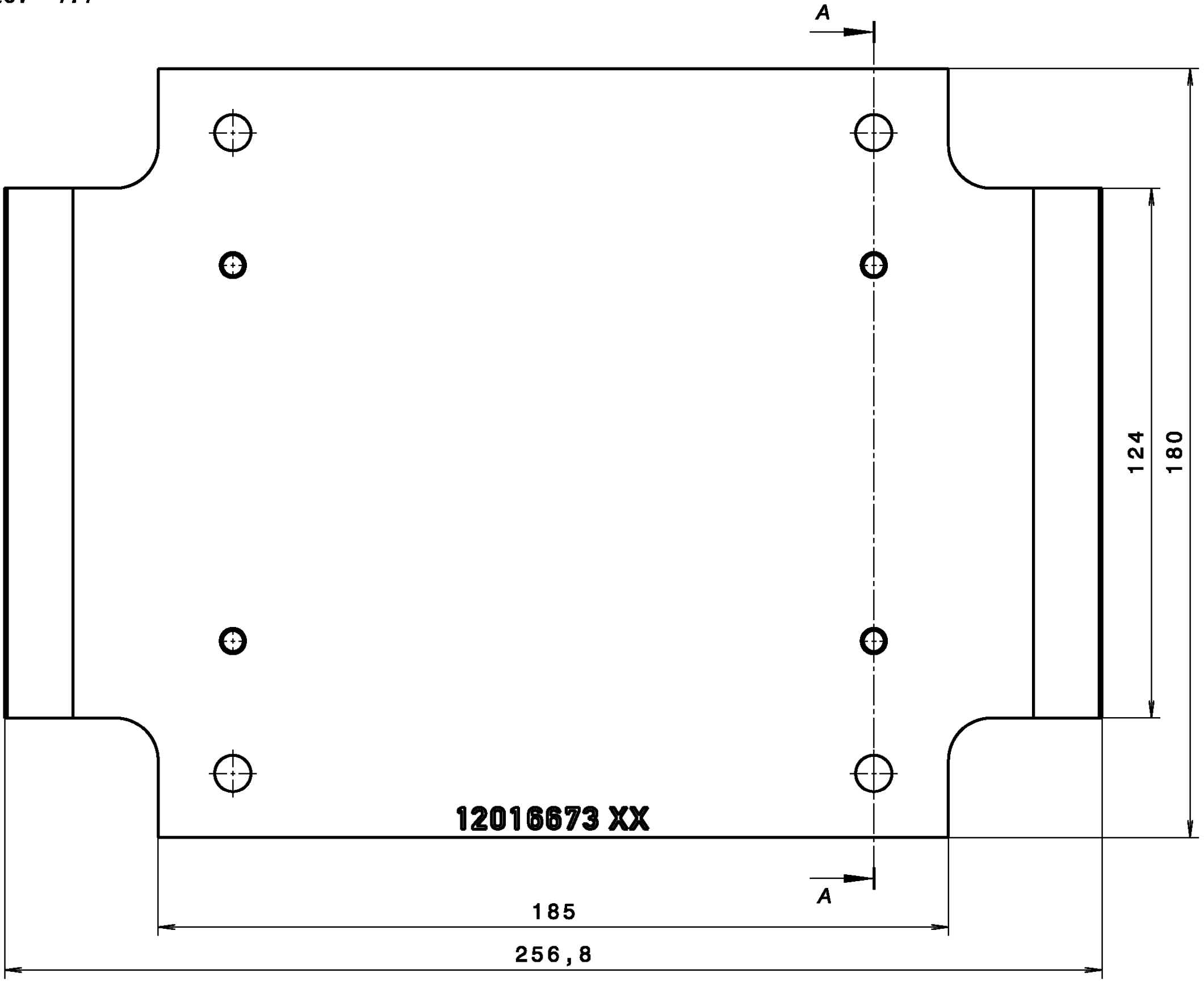
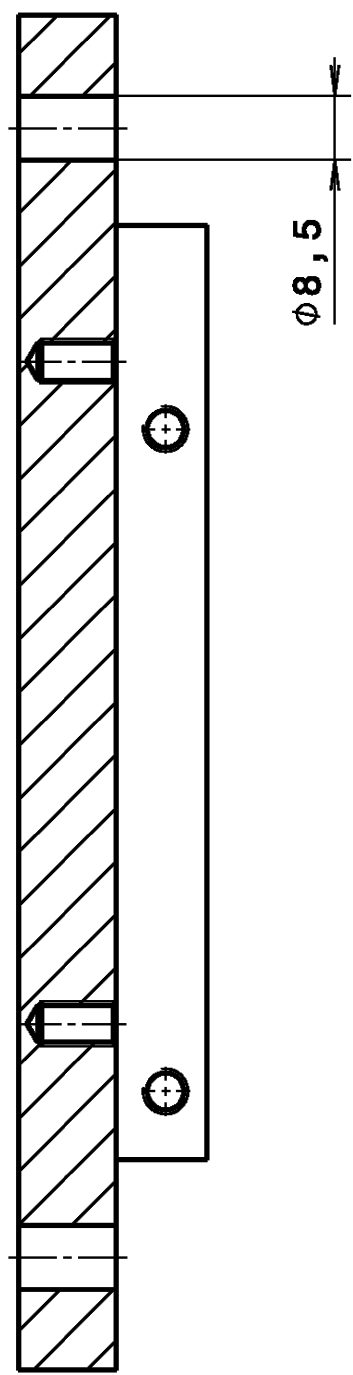


Abbildung Adapterplatte

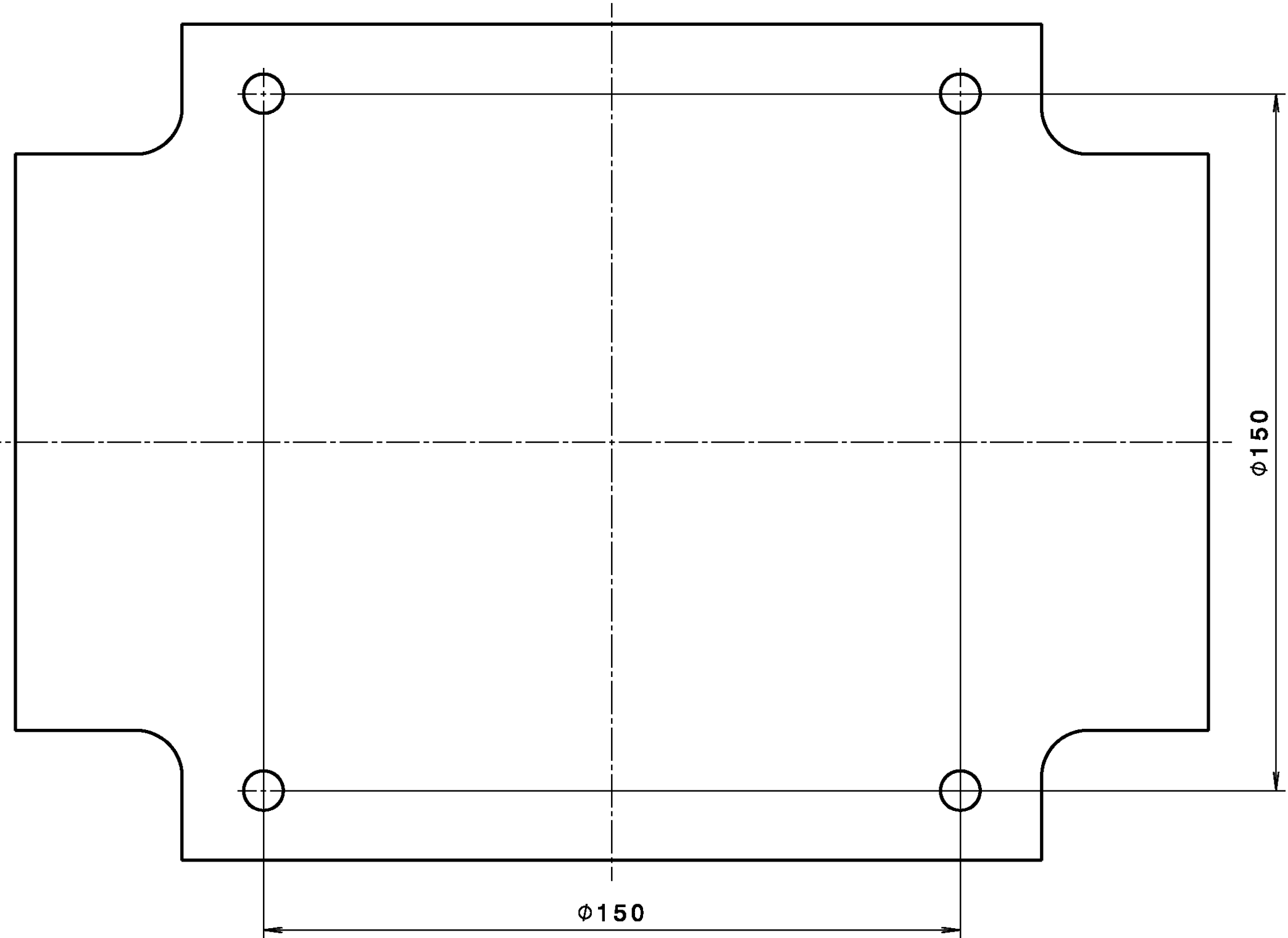
Front view
Scale: 1:1



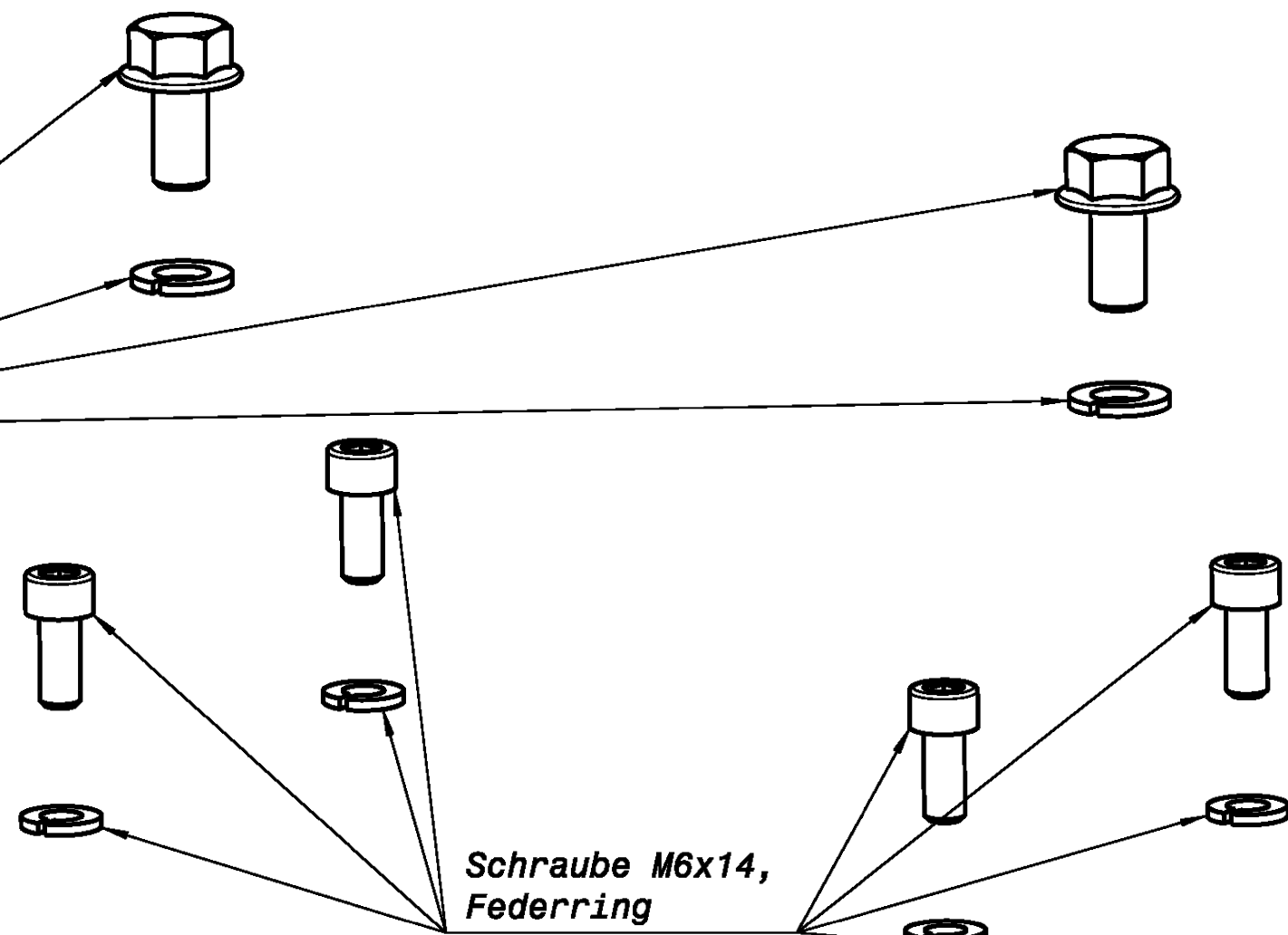
Section view A-A
Scale: 1:1



Auxiliary view B
Scale: 1:1

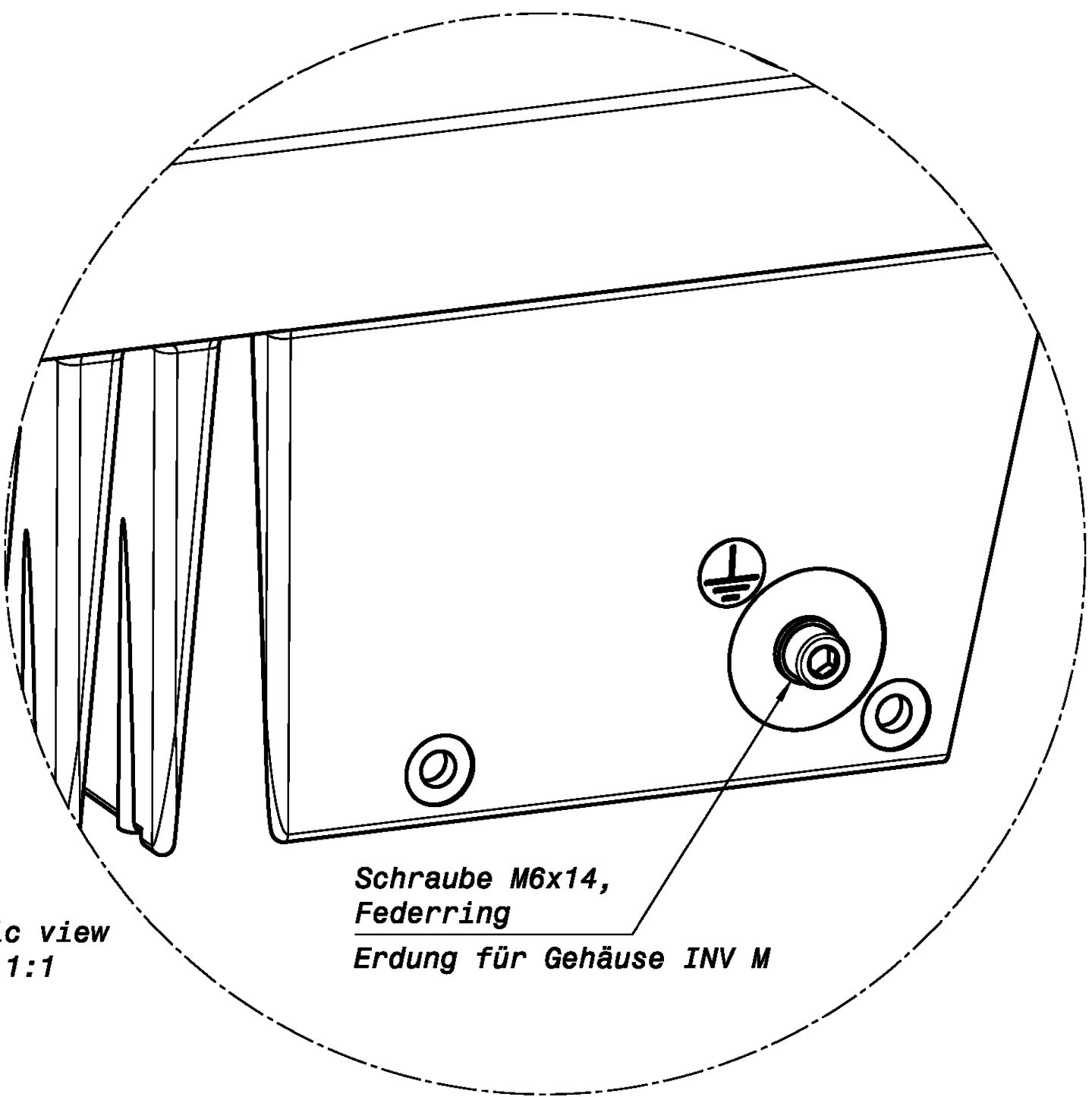


Kein Lieferumfang des
Adapterplatten-Zubehörs!
Wird dem INVEOR beigelegt.



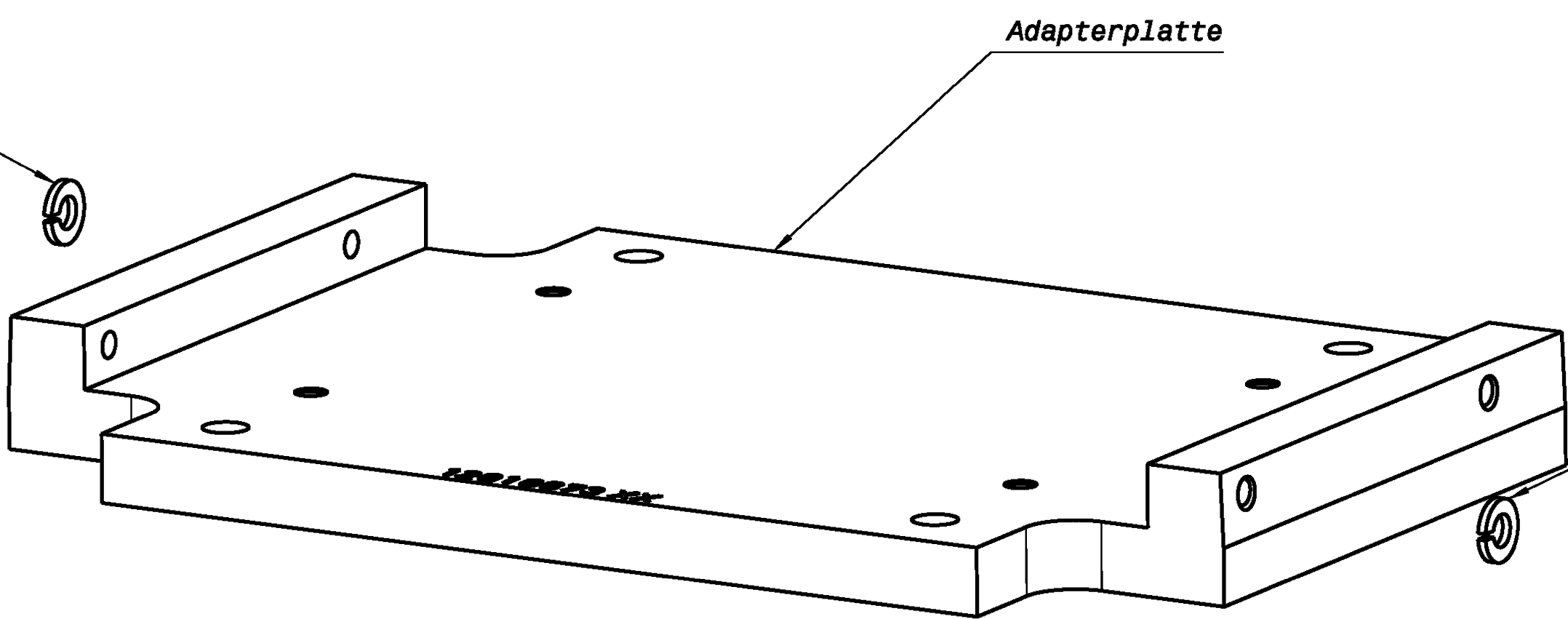
Schraube M6x14,
Federring

Isometric view
Scale: 1:1



Schraube M6x14,
Federring
Erdung für Gehäuse INV M

Schraube M6x20;
Federring



Isometric view
Scale: 1:1

Schraube M6x20,
Federring

Hinweis:
Es gilt die Installationsanleitung
"Betriebsanleitung INVEOR"
THE INSTALLATION INSTRUCTION "OPERATING MANUAL INVEOR"
IS THE DOMINATION DOCUMENT

Nenngröße	Anzugsdrehmomente
Schrauben M6	8,5 Nm
Schrauben M8	25 Nm

© 2017 KOSTAL Industrie Elektrik GmbH Inhalt und Darstellung sind weltweit geschützt. Vervielfältigung, Weitergabe oder Verwertung ist ohne Zustimmung auch auszugsweise verboten. Alle Rechte - inkl. Schutzrechtsanmeldungen - sind vorbehalten. Content and presentation are protected worldwide. Copying, issuing to other parties or any kind of use, in whole or in part, is prohibited without prior permission. All rights - including industrial property rights - are reserved.	
16.10.2017 wdmr11 C0094416 Zeichnung erstellt	
0 51 07 16.10.2017 wdmr11 C	
1:1	
KOSTAL	
KOSTAL Industrie Elektrik GmbH Löhnefeld	
ADP MD WDM.0000 A- 004 1	
ADP MD WDM.0000 A- 004 1	
DIN ISO 2768-M	
10340314	
0000	